



SERVEI D'ACCÉS A INTERNET SENSE FILS (TECNOLOGIA WI-FI)

**Manual d'ús.
Instruccions vàlides per a PC amb Windows 7**

www.sabadell.cat/bims

Aquest manual pretén ser una guia per tal que els usuaris puguin connectar-se a la xarxa sense fils de les biblioteques amb el sistema operatiu Windows 7.

Windows 7 incorpora diversos elements que incideixen en la seguretat; alguns són tan estrictes que poden comportar alguna dificultat afegida en la connexió a la xarxa sense fils, tot i que la facilitat d'ús ha millorat molt respecte a Windows Vista.

COM CONNECTAR-VOS A LA XARXA:

Primer de tot cal verificar que el portàtil disposa de connexió sense fils. Per veure-ho caldrà confirmar a les especificacions si compleix els estàndards IEEE 802.11b o 802.11g.

1. A la part inferior de la pantalla, clicant sobre la icona de connexions, ens apareixerà una imatge com aquesta.



La xarxa a la qual ens hem de connectar té com a identificador BIBLIOTECA. El dibuix amb barres que apareix just a la dreta de cada xarxa indica la potència de senyal que rep el nostre portàtil. A més a més Windows 7 ens adverteix que aquesta xarxa no és segura. Això significa que les comunicacions entre el nostre portàtil i el punt d'accés no estan encriptades. Si volem mantenir la privacitat caldrà que ens assegurem que naveguem en pàgines segures, és a dir , aquelles en que la URL comença per https, com per exemple <https://www.hotmail.com>

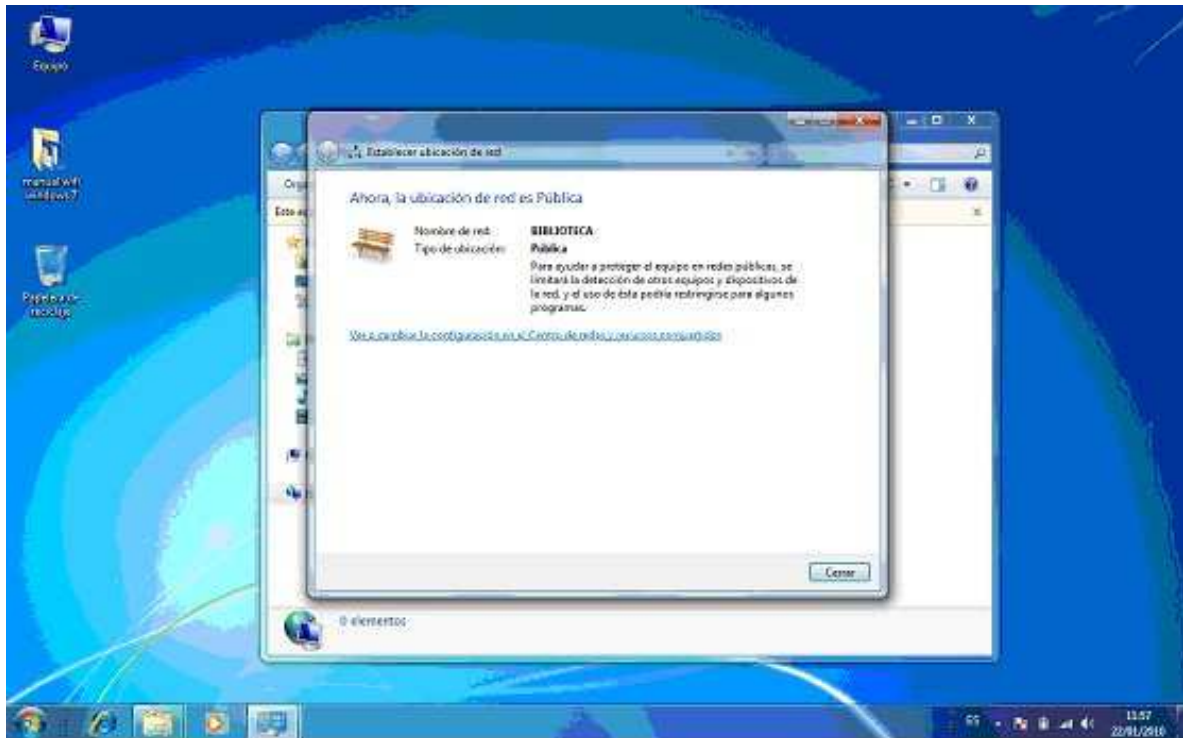


Així doncs, hem de seleccionar la xarxa BIBLIOTECA i connectar-nos-hi.

2. Windows 7 ens mostrarà una nova pantalla com aquesta:



3. Cal triar l'opció Red pública. Una vegada seleccionat, Windows 7 ens informa que s'ha aplicat el canvi:



4. Ara ja podem obrir un navegador i visitar qualsevol pàgina. El punt d'accés interceptarà aquesta petició i, en lloc de mostrar-nos la pàgina desitjada, mostrarà el web de validació:

5. Poseu el **número de carnet de la biblioteca** i el PIN: per defecte és **la vostra data de naixement** (format ddmmaaaa). Us recomanem que modifiqueu el vostre PIN des de l'espai personal del catàleg col·lectiu:

https://sinera.diba.cat/patroninfo*cat

6. Si les dades introduïdes són correctes, podrem començar a navegar lliurement. Si no us accepta les dades de validació, contacteu amb el personal de la biblioteca.



Els usuaris que, a més a més, siguin estudiants de la UPC cal que introdueixin el **nom d'usuari seguit de "/upc"** i la **contrasenya de la intranet** de la UPC. Si la validació és correcta es mostrarà la pàgina d'inici de l'usuari.