



# SERVEI D'ACCÉS A INTERNET SENSE FILS (TECNOLOGIA WI-FI)

**Manual d'ús.  
Instruccions vàlides per a PC amb Windows XP**

[www.sabadell.cat/bims](http://www.sabadell.cat/bims)

● **Biblioteca Vapor Badia**

C. de les Tres Creus, 127-129  
Tel. 93 745 17 03

Horari: dilluns de 16 a 21 h.  
Dimarts a divendres de 10:30  
a 21 h.  
Dissabtes d'11 a 20 h.

● **Biblioteca Can Puiggener**

Pl. Del Primer de Maig, 1  
Tel. 93 716 51 50

Horari: de dilluns a divendres  
de 15:30 a 20:30 h.  
Dimecres i dissabtes de 10 a  
13h.

● **Biblioteca Can Deu**

Pl. del Portal de la Floresta, 20  
Tel. 93 716 56 04

Horari: de dilluns a divendres  
de 15:30 a 20:30 h.  
Dimecres i dissabtes de 10 a  
14h.

● **Biblioteca La Serra**

Pl. Cristóbal Ramos, 1  
Tel. 93 726 34 68

Horari: de dilluns a divendres  
de 16 a 21 h.  
Dimecres i dissabtes de 10 a  
14h.

● **Biblioteca dels Safareigs**

C. del Papa Pius XI, 165  
Tel. 93 717 53 43

Horari: de dilluns a divendres  
de 16 a 21 h.  
Dimecres i dissabtes de 10 a  
14h.



**Diputació  
Barcelona**  
xarxa de municipis

**Àrea de Cultura**  
Servei de Biblioteques



**Ajuntament  
de Sabadell**

## 1. A TENIR EN COMPTE:

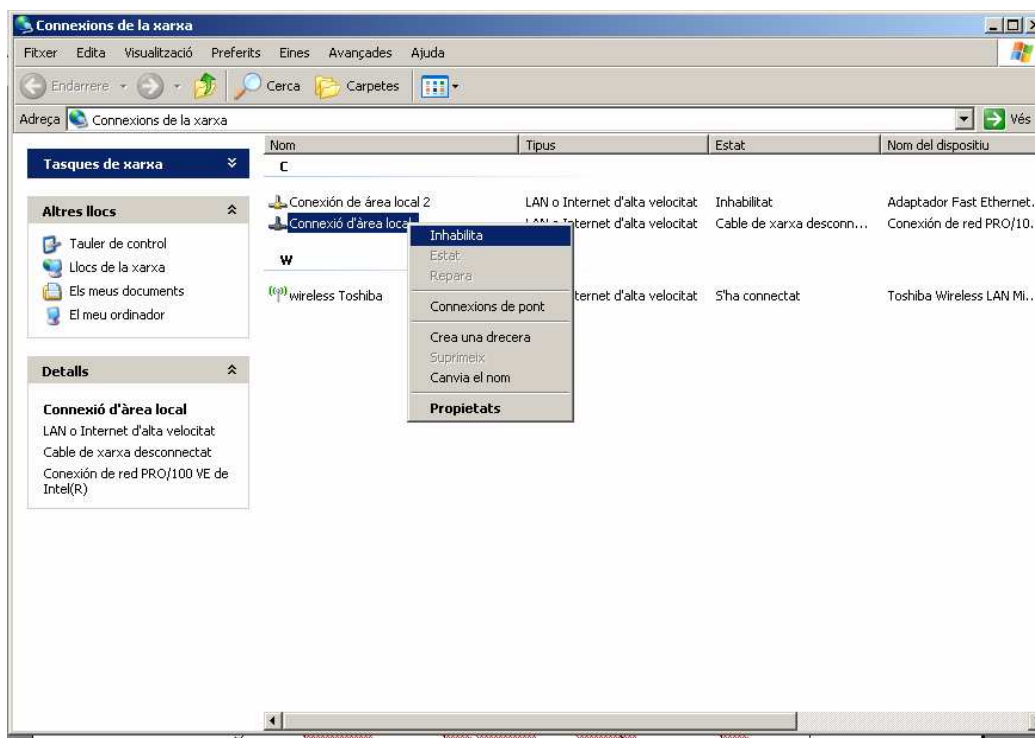
### Configuració del PC per accedir a xarxes sense fils:

1. Instal·lació dels *drivers* corresponents.

2. És recomanable deshabilitar les targetes de xarxa que no s'hagin d'utilitzar. Premeu el botó "Inici" i seleccioneu la ruta: "Connexió a" -> "Mostra totes les connexions".

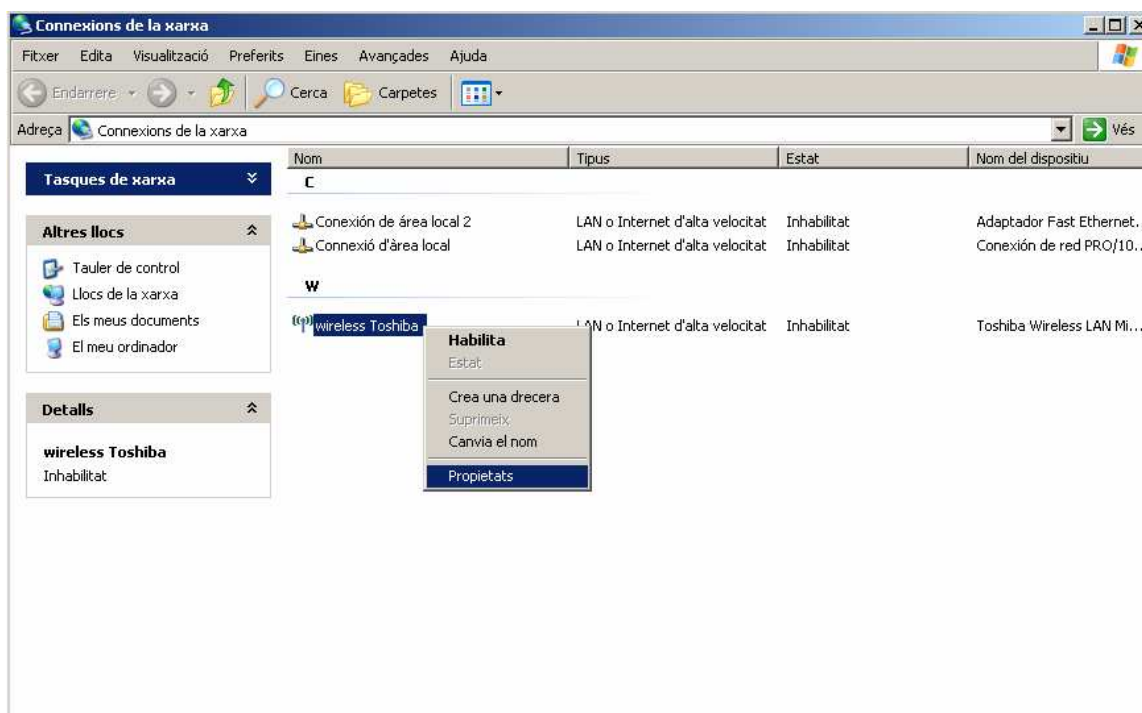


- Apareix la pantalla de "Connexions de la xarxa" on hi ha totes les targetes de xarxa del sistema. Cal prémer el botó dret sobre cadascuna d'elles i utilitzar la funció "Inhabilita", excepte per a la targeta wireless.

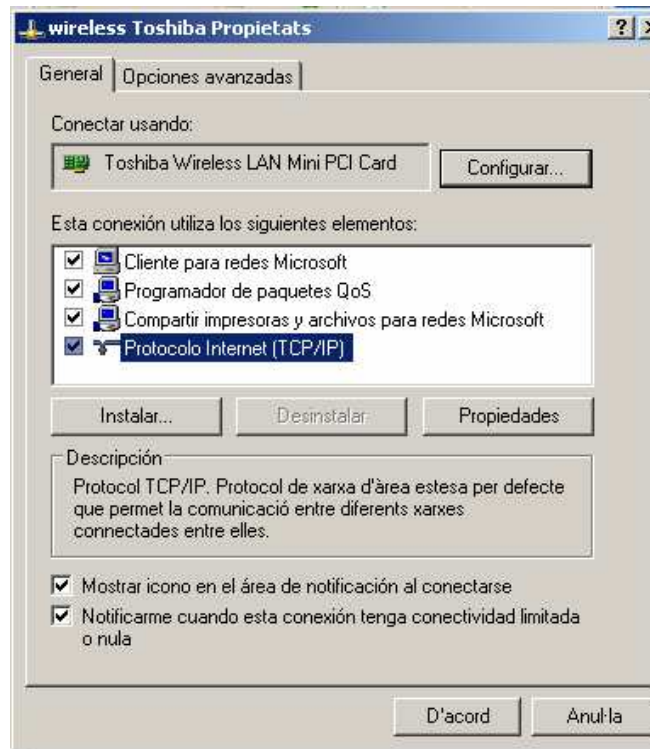


3. Configurar el protocol TCP/IP per obtenir una adreça IP i DNS per DHCP, i habilitar l'adaptador wireless:

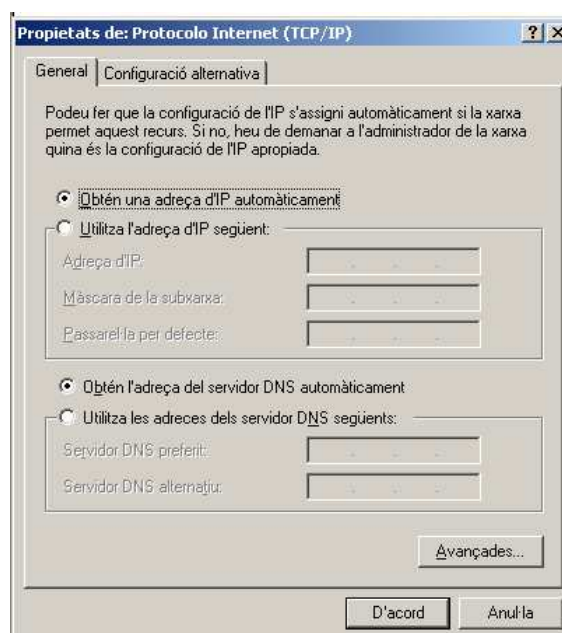
- En la pantalla de "Connexions de xarxa" premeu el botó dret sobre l'adaptador de wireless i seleccioneu l'opció "Propietats".



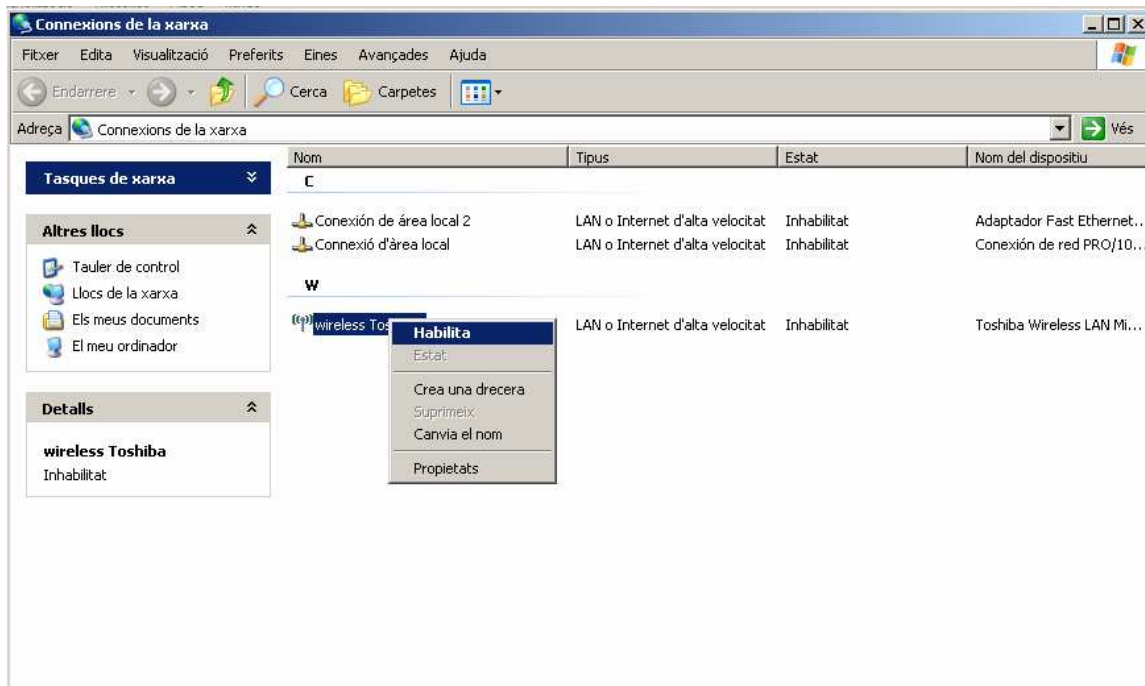
- Un cop oberta la finestra de propietats seleccioneu, dins de la pestanya "General", l'element "Protocol Internet (TCP/IP)" i premeu el botó propietats.



- Seleccioneu les opcions "Obtenir automàticament una adreça IP" i "Obtenir automàticament l'adreça del servidor DNS".



- A la finestra de "Connexions de xarxa" habiliteu la targeta wireless seleccionant l'opció "habilitar" del menú.

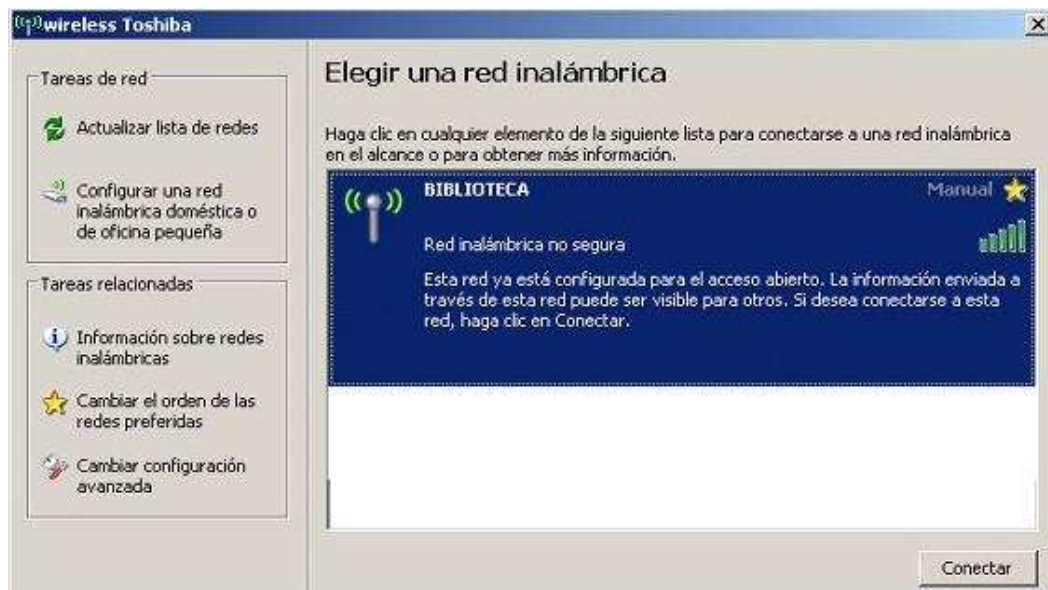


## 2. COM CONNECTAR-VOS A LA XARXA:

1. Premeu el botó dret del ratolí sobre la icona de la xarxa sense fils (al costat del rellotge) i seleccioneu "Visualitza les xarxes sense fils disponibles".

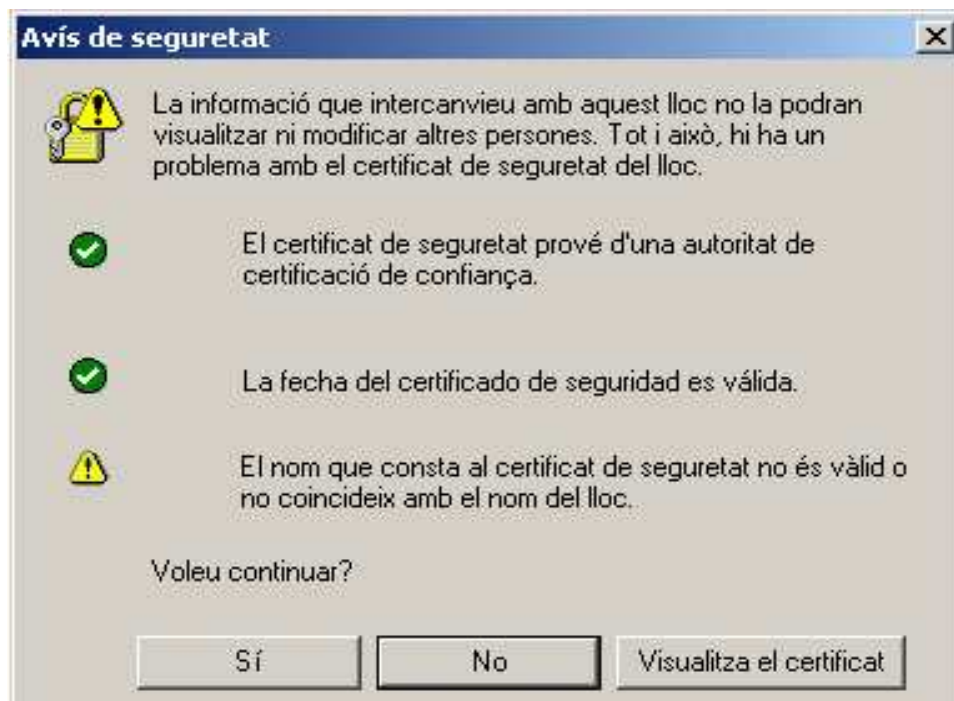


2. Seleccioneu la "**BIBLIOTECA**".
3. Premeu "connectar", i al cap de pocs segons ja disposareu de connexió.



4. Obriu el vostre navegador d'Internet. Independentment de la plana web que demaneu, sortirà la plana de benvinguda a la xarxa sense fils de la biblioteca.

5. Accepteu el certificat de seguretat (botó "sí"), cal verificar que al menys les dues primeres opcions de la llista estan en verd, tal i com apareix a la imatge.



6. Us apareixerà la pàgina de benvinguda de la Xarxa de Biblioteques Municipals de la província de Barcelona.

espai WI -FI a les biblioteques

Diputació Barcelona xarxa de municipis

Xarxa de Biblioteques Municipals

**Benvinguts/des a la xarxa sense fils**  
Empleneu els camps per identificar-vos a la xarxa:

Núm. de carnet\*:

Clau (DNI):

Entrar

\*Els Usuaris de la comunitat JPC han d'introduir el seu login de la intranet UPC seguit d' "/uPC' i la clau corresponent

Amb la col·laboració de 

7. Poseu el **número de carnet de la biblioteca** (10 dígits) i el **DNI** (amb o sense punts).

Els usuaris que, a més a més, siguin estudiants de la UPC cal que introdueixin el **nom d'usuari seguit de "/uPC** i la **contrasenya de la Intranet de la UPC**.

Si la validació és correcte es mostrarà la pàgina d'inici de l'usuari.

### Pop-up:

La connexió a la xarxa sense fils de la biblioteca té un *timeout* per inactivitat per tal de que no quedin sessions obertes. En realitzar una connexió, el sistema obre una finestra *pop-up* que inclou les dades de l'usuari així com el seu codi i l'adreça IP. També inclou un botó de logout per tal de desconnectar-se de la xarxa sense fils.

És una finestra purament informativa de la connexió.



El Service Pack 2 de Windows XP configura l'Internet Explorer de tal manera que activa un bloqueig que fa que les pàgines web no puguin generar finestres. Això impedeix que es mostri el pop-up. Per a permetre l'aparició de la finestra cal accedir al menú "Herramientas" -> "Bloqueador de elementos emergentes" -> "Configuración del bloqueador de elementos emergentes" i configurar l'accés a l'adreça 10.192.1.1.