



SERVEI D'ACCÉS A INTERNET SENSE FILS (TECNOLOGIA WI-FI)

**Manual d'ús.
Instruccions vàlides per a PC amb Windows XP**

www.sabadell.cat/bims

1. A TENIR EN COMPTE:

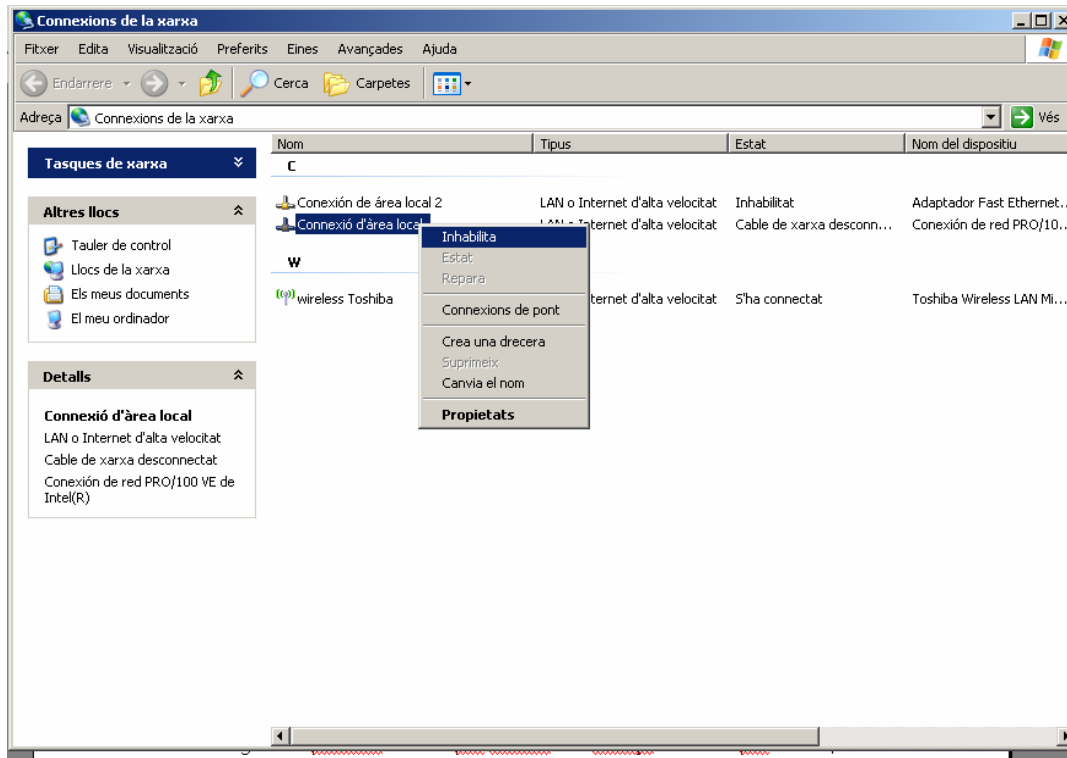
Configuració del PC per accedir a xarxes sense fils:

1. Instal·lació dels *drivers* corresponents.

2. És recomanable deshabilitar les targetes de xarxa que no s'hagin d'utilitzar. Premeu el botó "Inici" i seleccioneu la ruta: "Connexió a" -> "Mostra totes les connexions".

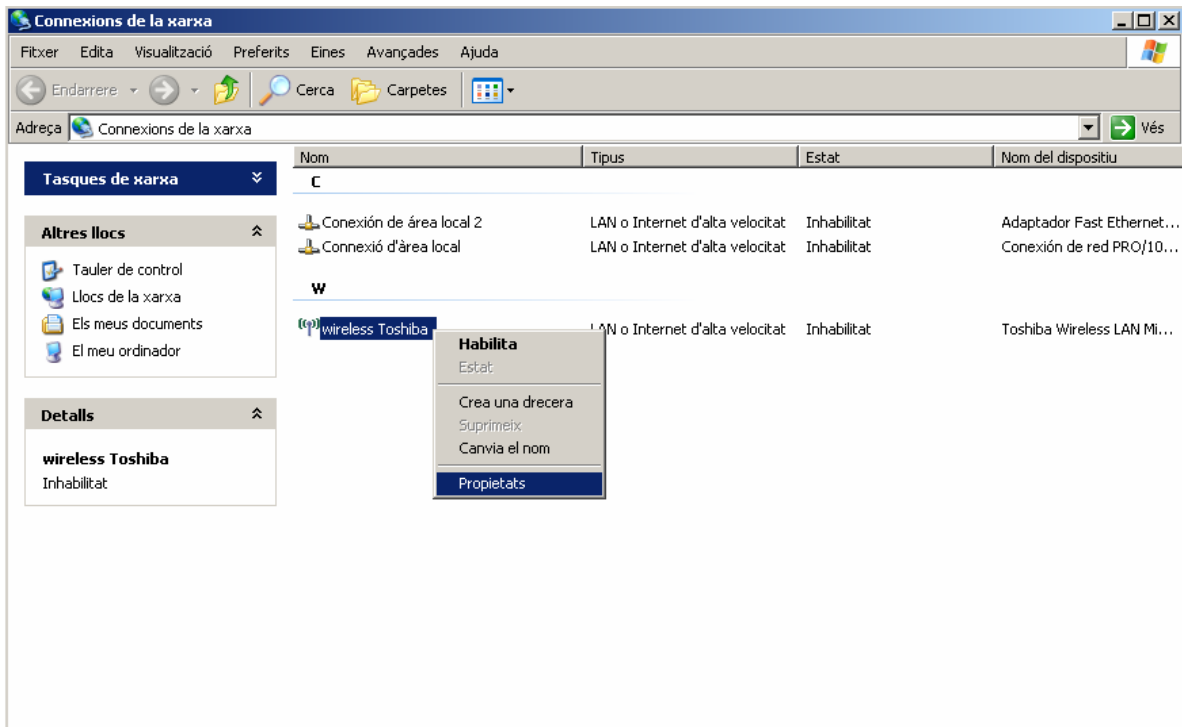


- Apareix la pantalla de "Connexions de la xarxa", on hi ha totes les targetes de xarxa del sistema. Cal prémer el botó dret sobre cadascuna i utilitzar la funció "Inhabilita", excepte per a la targeta wireless.

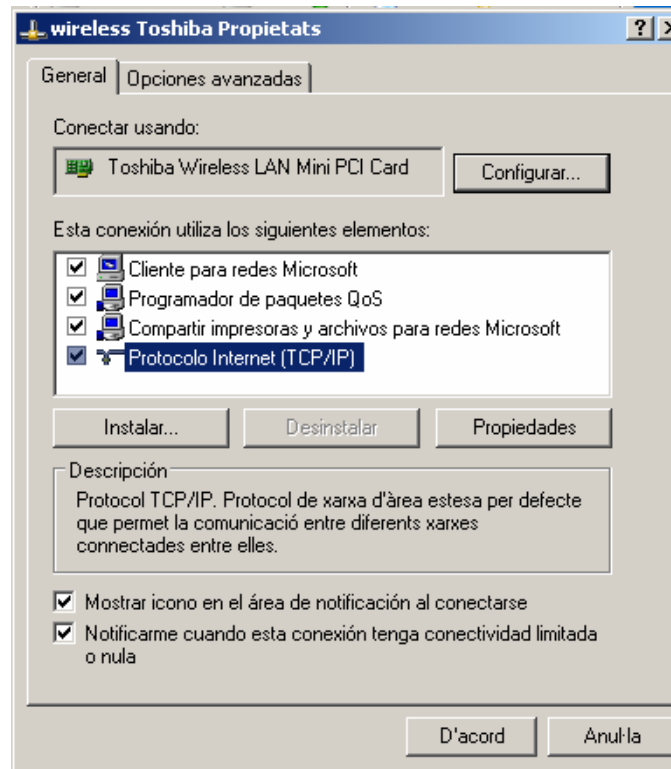


3. Cal configurar el protocol TCP/IP per obtenir una adreça IP i DNS per DHCP, i habilitar l'adaptador wireless:

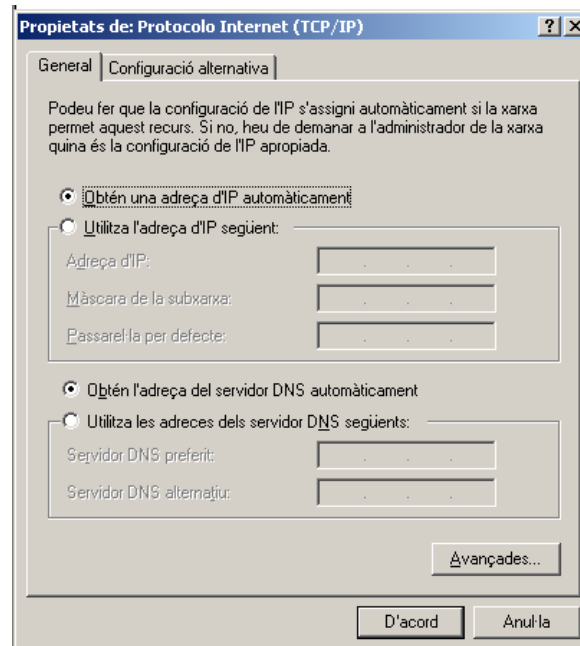
- En la pantalla de "Connexions de xarxa" premeu el botó dret sobre l'adaptador de wireless i seleccioneu l'opció "Propietats".



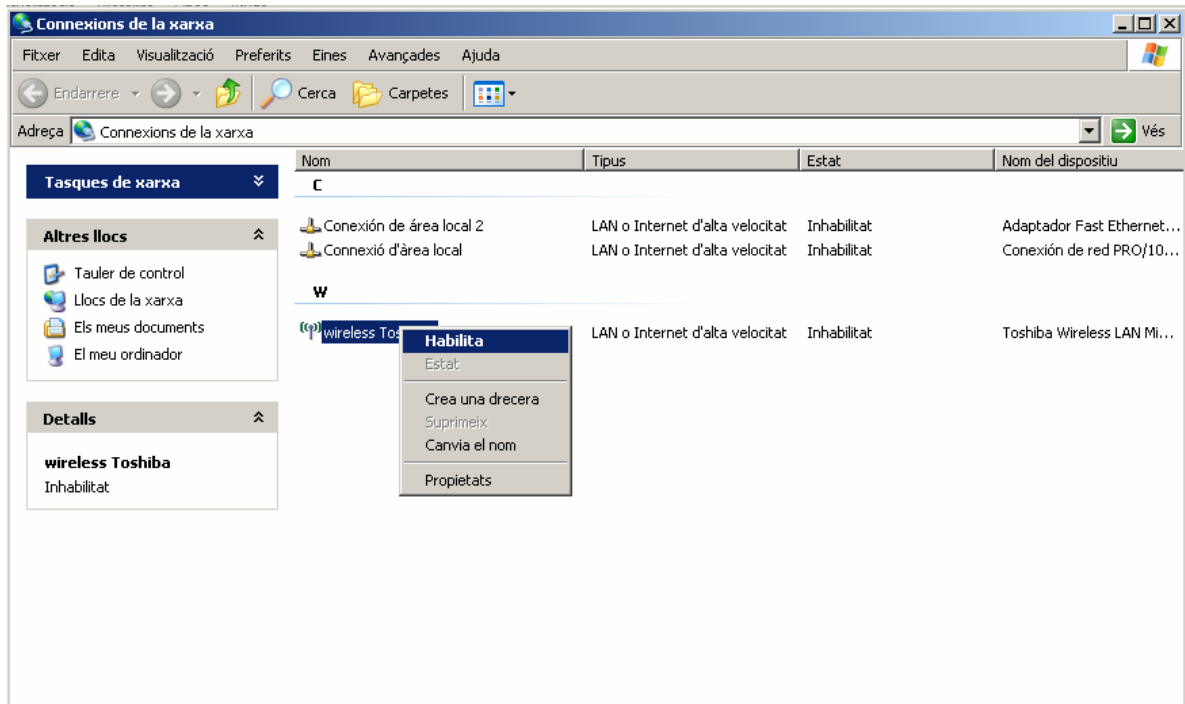
- Un cop oberta la finestra de propietats seleccioneu, dins de la pestanya "General", l'element "Protocol Internet (TCP/IP)" i premeu el botó propietats.



- Seleccioneu les opcions "Obtenir automàticament una adreça IP" i "Obtenir automàticament l'adreça del servidor DNS".



- A la finestra de "Connexions de xarxa" habiliteu la targeta wireless seleccionant l'opció "habilitar" del menú.



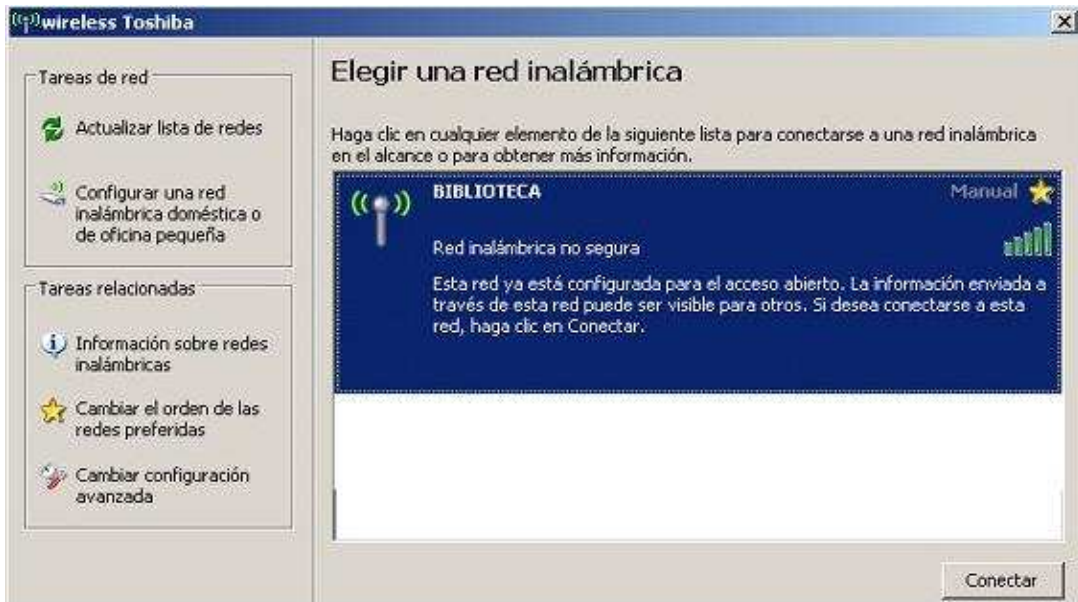
2. COM CONNECTAR-VOS A LA XARXA:

1. Premeu el botó dret del ratolí sobre la icona de la xarxa sense fils (al costat del rellotge) i seleccioneu "Visualitza les xarxes sense fils disponibles".



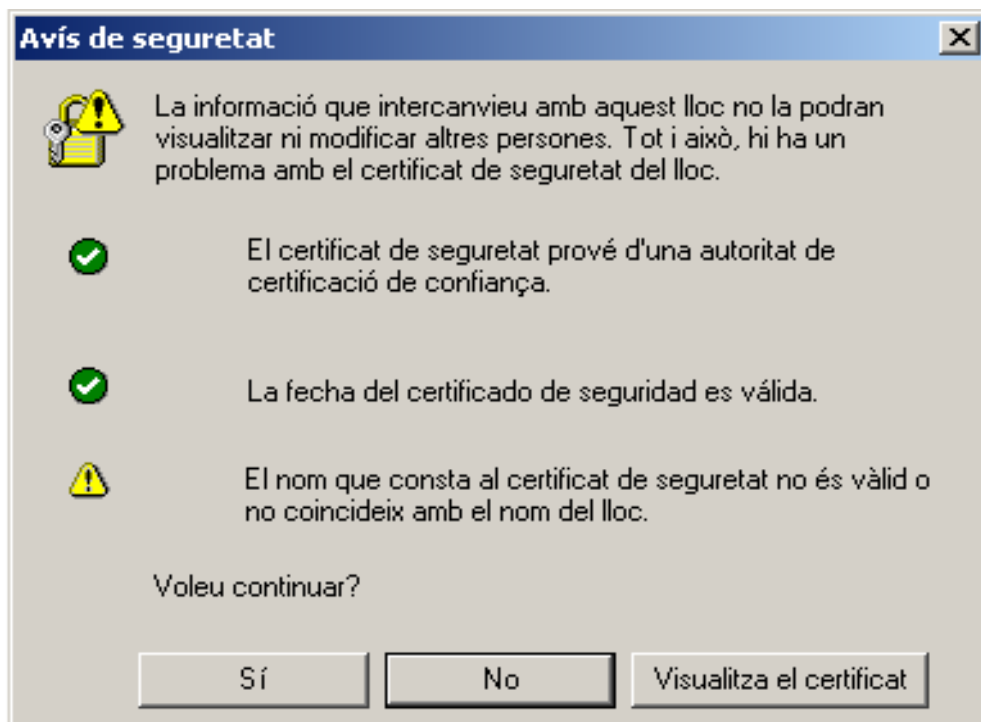
2. Seleccioneu la "**BIBLIOTECA**".

3. Premeu "connectar" i, al cap de pocs segons, ja disposareu de connexió.



4. Obriu el vostre navegador d'Internet. Independentment del web que demaneu, sortirà la pàgina de benvinguda a la xarxa sense fils de la biblioteca.

5. Accepteu el certificat de seguretat (botó "sí"), cal verificar que almenys les dues primeres opcions de la llista estan en verd, tal com apareix a la imatge.



6. Us apareixerà la pàgina de benvinguda de la Xarxa de Biblioteques Municipals de la província de Barcelona.



7. Poseu el **número de carnet de la biblioteca** i el PIN: per defecte és **la vostra data de naixement** (format ddmmaaaa). Si voleu a l'espai personal podeu canviar el vostre PIN. Si no us accepta les dades de validació, contacteu amb el personal de la biblioteca.

Els usuaris que, a més a més, siguin estudiants de la UPC cal que introdueixin el **nom d'usuari seguit de "/upc"** i la **contrasenya de la intranet de la UPC**.

Si la validació és correcta es mostrarà la pàgina d'inici de l'usuari.



Pop-up:

La connexió a la xarxa sense fils de la biblioteca té un *timeout* per inactivitat per tal que no quedin sessions obertes. En realitzar una connexió, el sistema obre una finestra *pop-up* que inclou les dades de l'usuari així com el seu codi i l'adreça IP. També inclou un botó de logout per tal de desconnectar-se de la xarxa sense fils.

És una finestra purament informativa de la connexió.



El Service Pack 2 de Windows XP configura l'Internet Explorer de tal manera que activa un bloqueig que fa que les pàgines web no puguin generar finestres. Això impedeix que es mostri el pop-up. Per permetre l'aparició de la finestra cal accedir al menú "Herramientas" -> "Bloqueador de elementos emergentes" -> "Configuración del bloqueador de elementos emergentes" i configurar l'accés a l'adreça 10.192.1.1.