



Pla de drogues de Sabadell

2010-2014

Justificació



PLA DE
DROGUES
SABADELL

Drogodependència:

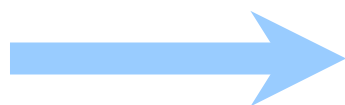
- Fenomen complex on conflueixen factors personals, familiars, relacionals, educatius, laborals, socials, econòmics, culturals, polítics.
- Problema important de salut pública.
- Necessitat de treballar des d'una perspectiva àmplia.

Estat de la qüestió



PLA DE
DROGUES
SABADELL

- Canvis en els perfils de consumidors
- Aparició de noves substàncies
- Trastorns mentals associats



***Diversificar programes i actuacions
preventives***

Evolució consums



PLA DE
DROGUES
SABADELL

➔ *Dècada dels 80:*

- Heroïna: la droga amb més alarma social.
 - Persones amb situació de marginalitat.
 - Patologies infeccioses amb deteriorament físic.
- Tabac i alcohol: gran acceptació social.

Evolució consums



PLA DE
DROGUES
SABADELL

➔ *Dècada dels 90:*

- Heroïna: descens d'usuaris.
- Cànnabis i cocaïna: augment de consumidors.
- Consum simultani de diverses substàncies (alcohol, cànnabis, cocaïna, èxtasis...)
- Consum en espais d'oci. Incorporació del consum als estils de vida. “Normalització”.

Evolució consums



PLA DE
DROGUES
SABADELL

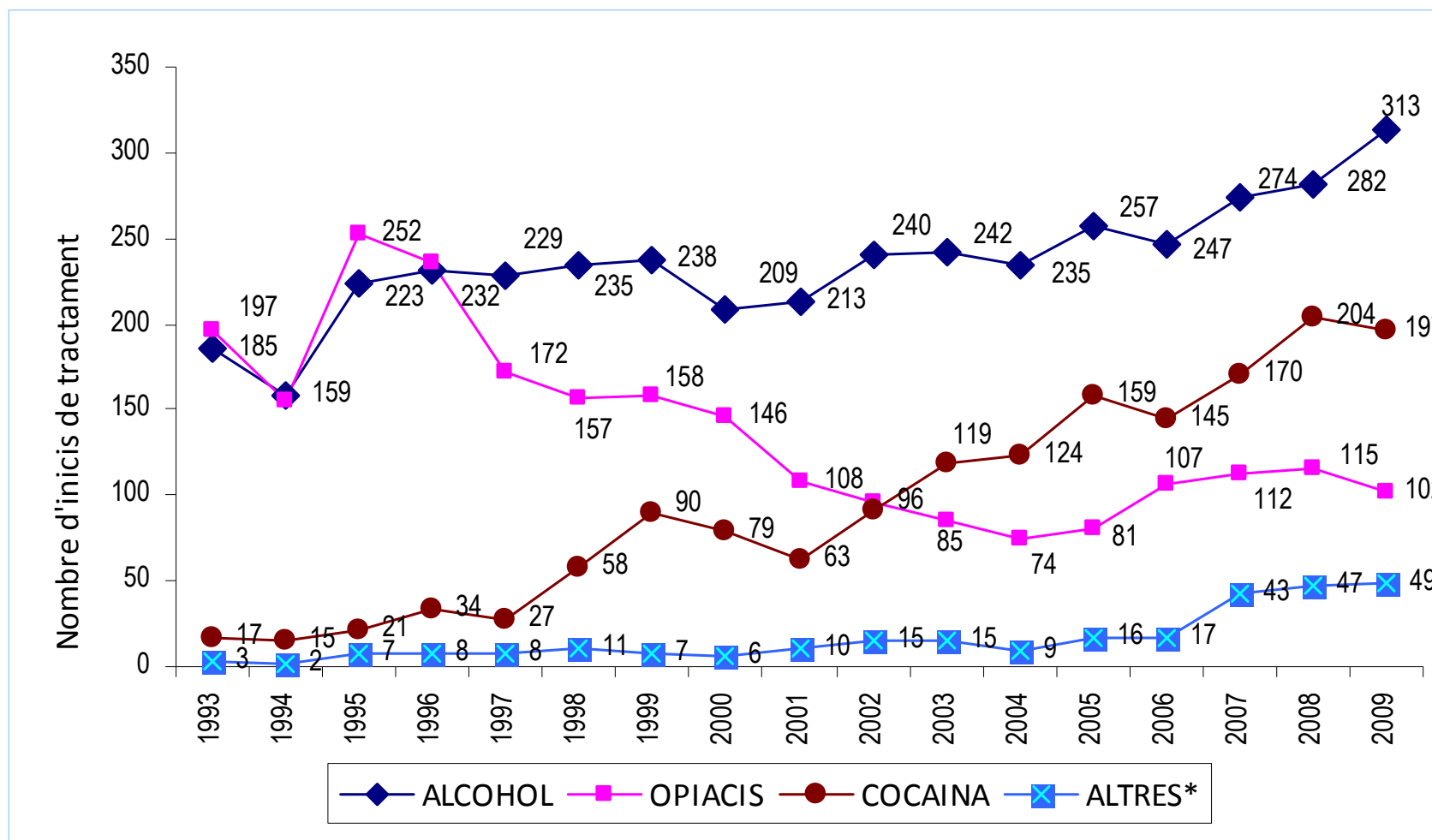
➔ *Dècada del 2000:*

- Descens usuaris drogues via parenteral.
- Descens i estabilització del consum de cànnabis i cocaïna.
- Descens del consum de tabac.
- Descens del consum d'alcohol.
- Augment dels episodis de consum intensiu d'alcohol.

Inicis tractament



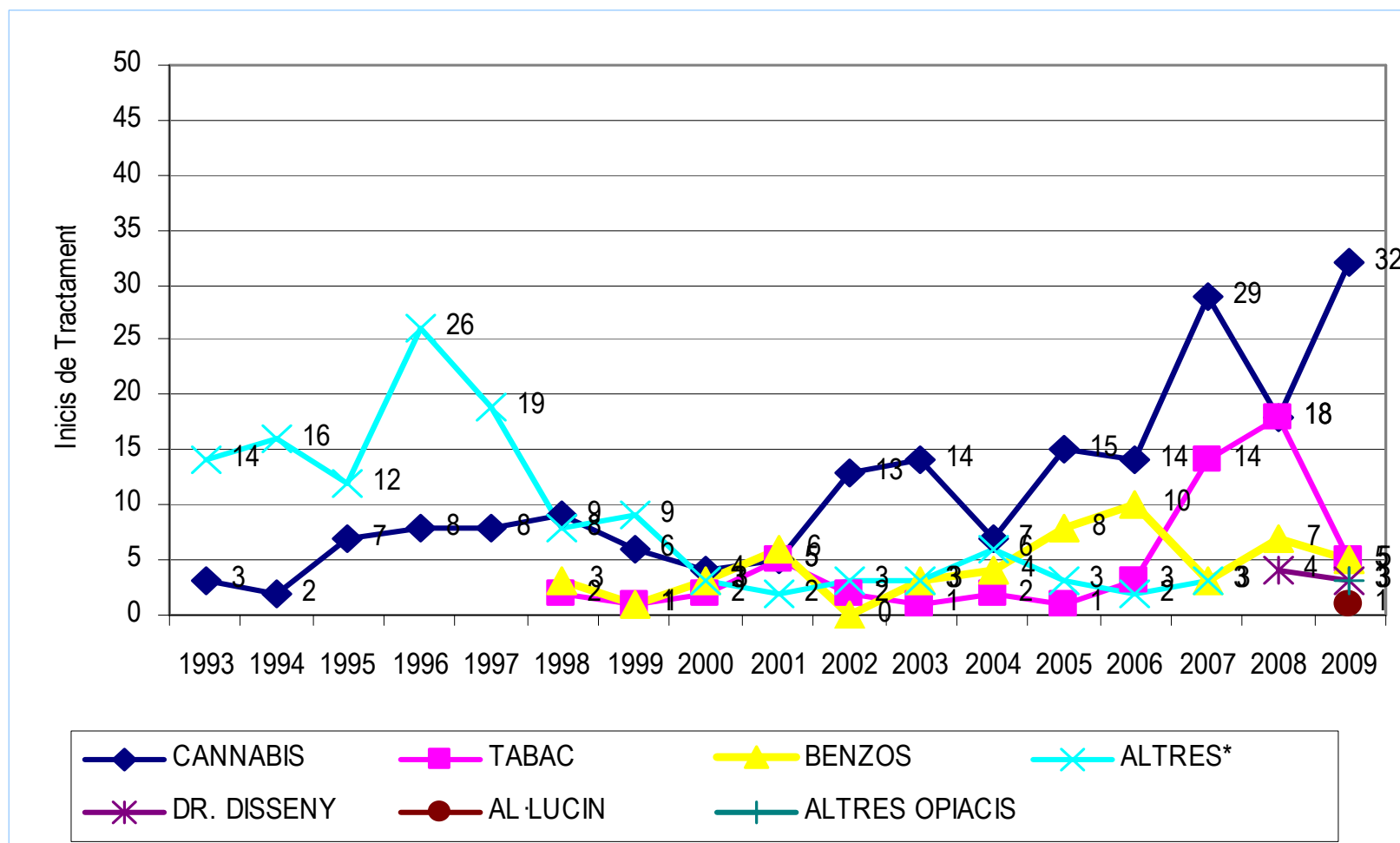
PLA DE
DROGUES
SABADELL



Inicis tractament



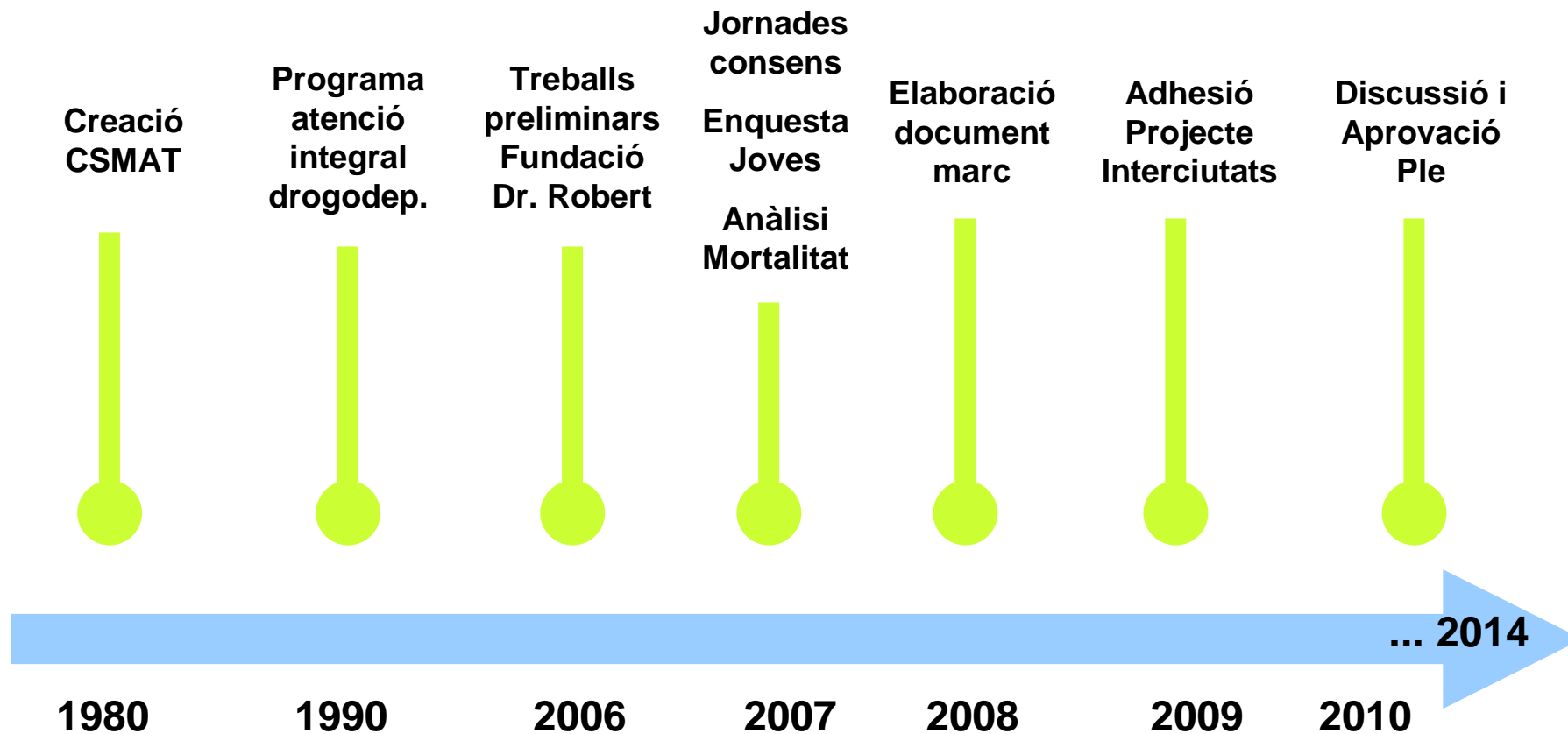
PLA DE
DROGUES
SABADELL



Antecedents a Sabadell



PLA DE
DROGUES
SABADELL



Objectius del Pla de Drogues



PLA DE
DROGUES
SABADELL

- ➔ - *Prevenir, retardar i disminuir el consum*
- *Reduir la morbiditat i la mortalitat associada*
- *Prevenir situacions d'exclusió social*
- *Evitar vulneracions i/o incompliments de la legislació*

Objectiu del Pla de Drogues



PLA DE
DROGUES
SABADELL

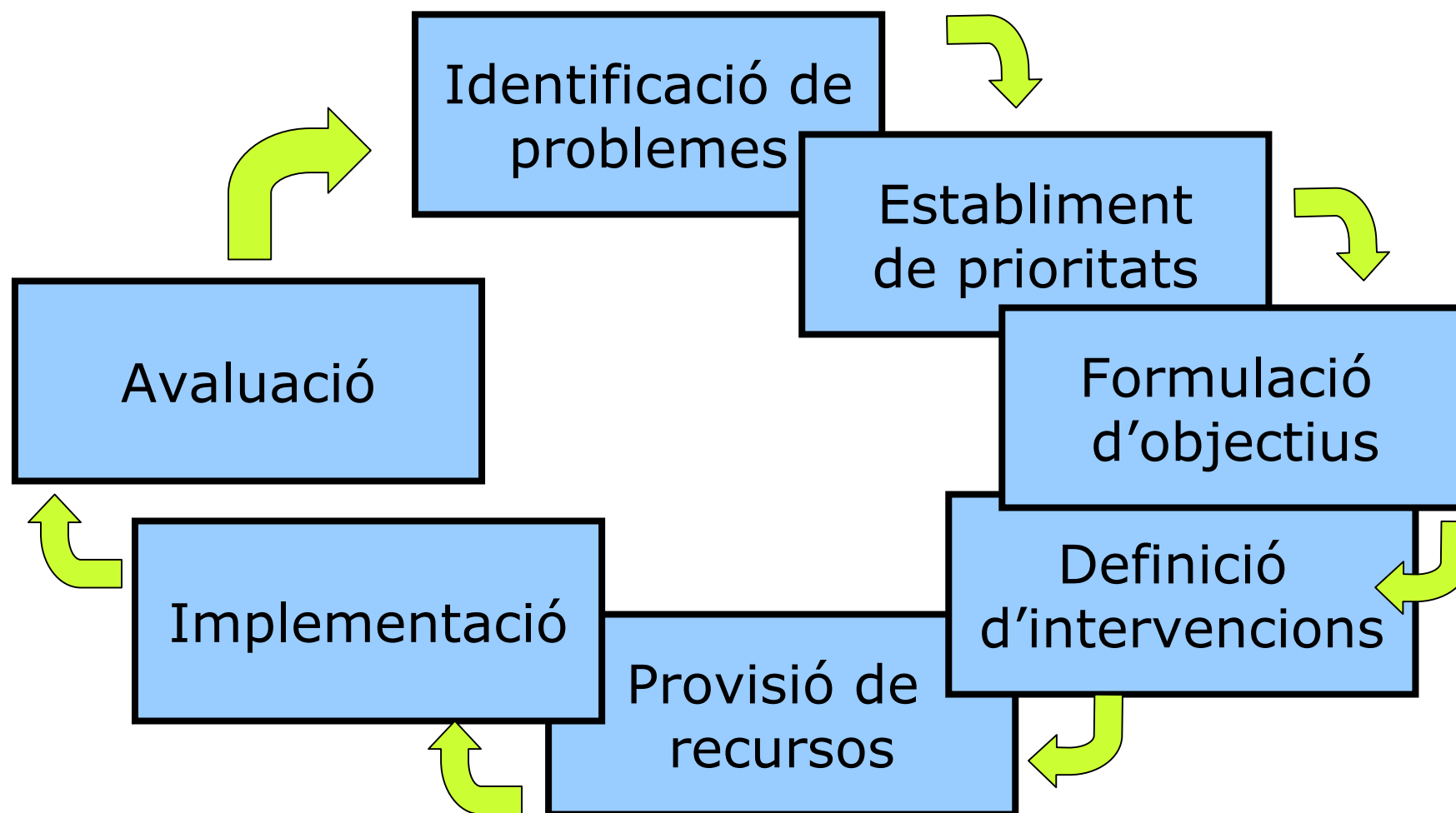


Aglutinar, ordenar, i promoure accions dirigides a la prevenció i reducció del consum de drogues i les seves repercussions negatives en els àmbits individuals, familiars i social

Objectius del Pla de Drogues



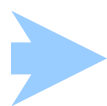
PLA DE
DROGUES
SABADELL



Planificar per



PLA DE
DROGUES
SABADELL



- Alinear
- Limitar els objectius i augmentar l'efectivitat

Estratègia



PLA DE
DROGUES
SABADELL

- Transversalitat. Corresponsabilitat i coordinació.
- Els consumidors de drogues són persones amb tots els drets.
- Perspectiva de gènere.
- Abordatge integral.
- Accessibilitat als recursos.

Pla operatiu – Estructura



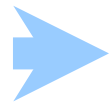
PLA DE
DROGUES
SABADELL

- ➔ **Model de ciutat**
- ➔ **Població diana:
Infants, adolescents, joves, adults, població
adicta a substàncies psicoactives.**
- ➔ **Visió de gènere**

Àmbits d'actuació



PLA DE
DROGUES
SABADELL



- **Comunitari**
- **Lleure**
- **Escolar**
- **Familiar**
- **Laboral**
- **Individual**

Definició de les prioritats



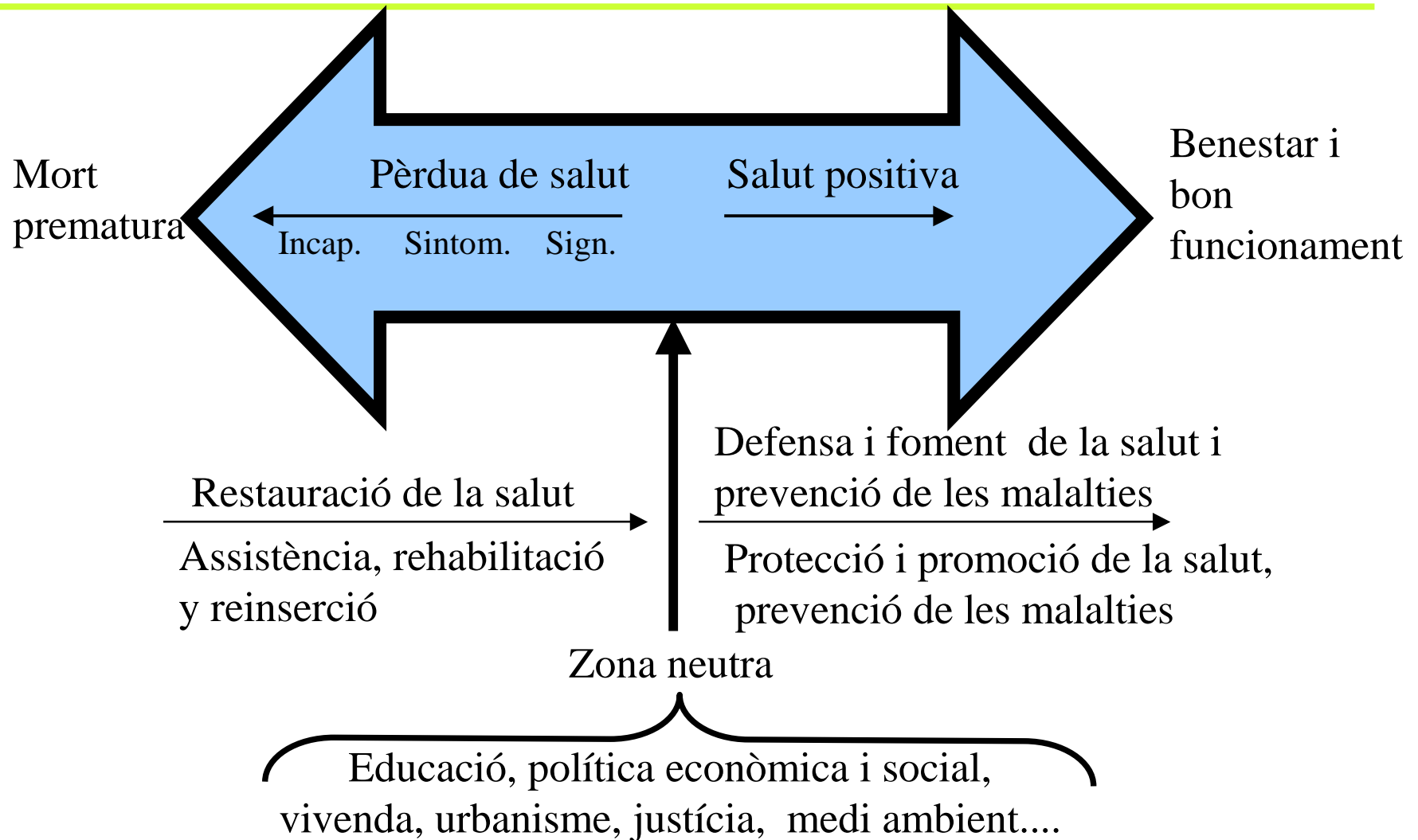
PLA DE
DROGUES
SABADELL

- A: Magnitud del problema
- B: Gravetat del problema
- C: Eficàcia de la intervenció
- D: Factibilitat de la intervenció

Continu Salut - Malaltia



PLA DE
DROGUES
SABADELL





Gràcies per l'atenció!