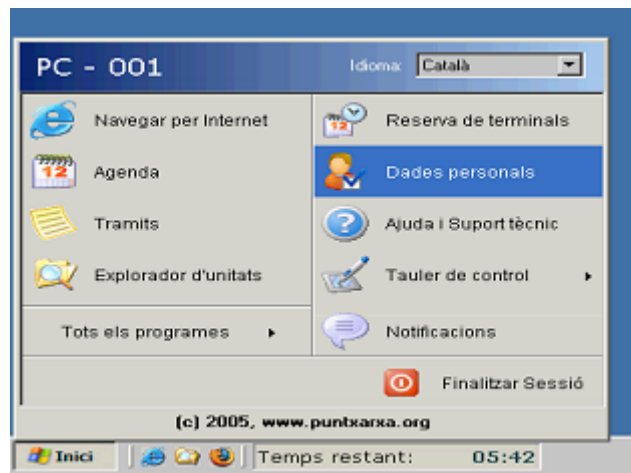
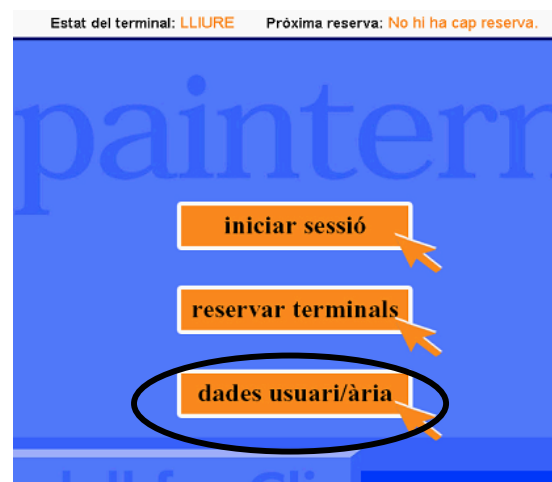


## Canvi de clau d'accés

Per canviar la vostra clau d'accés ho podeu fer des del menú *Inici*, a *Dades personals*, que trobareu a la part inferior esquerra de la pantalla.



O bé, a abans d'iniciar la sessió, a *Dades usuari/ària*.



Us apareixerà aquesta pantalla on hi haureu d'introduir el vostre nom d'usuari i Clau d'accés actuals.



Se us obrirà un pannel, feu clic a la pestanya *Dades identificació* i, als camps "Clau d'accés" i "Confirmació clau d'accés", escriviu la nova clau d'accés que desitgeu tenir a partir d'ara. Després premeu "Guardar dades".

Estat del terminal: **LLIURE**    Pròxima reserva: **No hi ha cap reserva.**



The screenshot shows a web browser window titled 'Puntxarxa' with the URL 'puntxarxa'. The page header includes 'USUARIS' and 'USUARI: Ivinyals'. A navigation bar contains tabs for 'Dades personals', 'Dades identificació', 'Reserves actuals', 'Sessions realitzades', and 'Reserves cancel·lades'. The 'Dades identificació' tab is active, displaying a form with the following fields:

- Nom Usuari: Sabadellfesclic
- Clau d'accés: \*\*\*\*\*
- Confirmació clau d'accés: \*\*\*\*\*

A 'Guardar dades' button is located at the bottom of the form.

També podeu canviar el vostre nom d'usuari des del camp  
**"Nom d'usuari"**.

The screenshot shows a web browser window titled 'Puntxarxa'. The page header includes the logo 'puntxarxa' with the tagline 'terminals informatics d'accés públic' and the title 'USUARIS'. The user is identified as 'USUARI: lvinnyals'. A red navigation bar contains 'Dades identificació' and 'Sortir'. Below this is a menu with options: 'Dades personals', 'Dades identificació', 'Reserves actuals', 'Sessions realitzades', and 'Reserves cancel·lades'. The main content area features a blue-bordered box titled 'DADES IDENTIFICACIÓ' containing the following form fields:

- Nom Usuari:
- Clau d'accés:
- Confirmació clau d'accés:
- Guardar dades: