



2

Població

La població de Sabadell l'1 de gener de 2009:
el moviment demogràfic durant l'any 2008

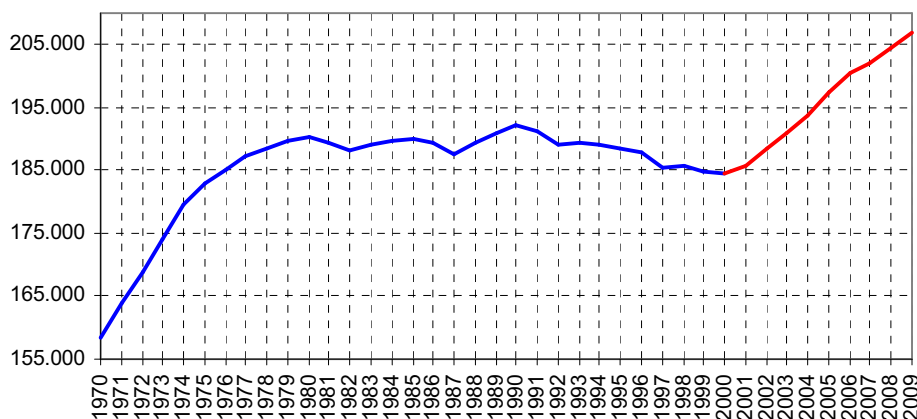
Ajuntament de Sabadell (Informació Corporativa)

Introducció

La població a Sabadell l'1 de gener del 2009 és de **207.040 habitants**, un nou **màxim**, ja que es manté el creixement després que el 2004 es superés la població de l'any 1990 (192.142), que era el màxim històric fins llavors. L'augment ha estat de **2.482 habitants** respecte a l'any anterior (1,21% de creixement).

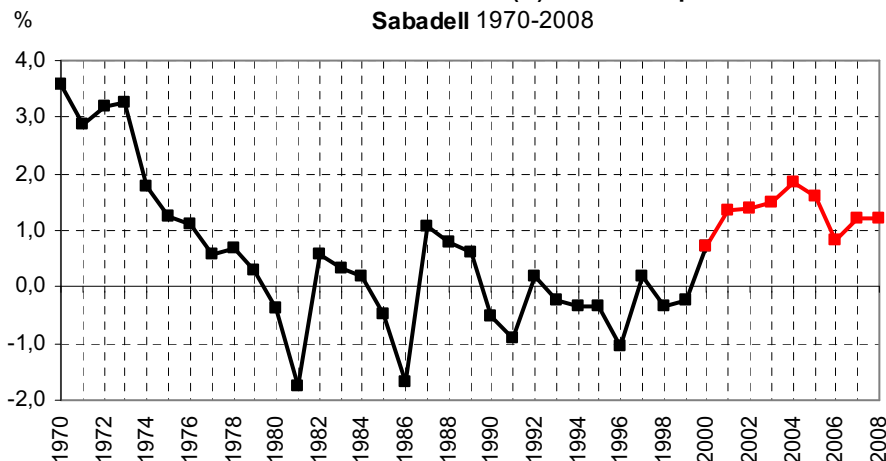
L'increment d'aquest any torna a ser superior al de l'any anterior, de manera que es reprèn la tendència que tenia en els darrers anys, un cop superat l'impacte inicial de l'entrada en vigor amb efectes 1 de gener del 2006 de la normativa que regula la caducitat les inscripcions padronals dels estrangers no comunitaris sense permís de residència permanent.

Evolució de la població a Sabadell
1970-2009



Des del 1974 els creixements anuals han estat dèbils o, en la majoria de casos, negatius. La dècada dels 90 ha representat per a Sabadell una pèrdua total de 7.600 habitants (-0,36% de mitjana anual), que s'han recuperat amb escreix en aquests últims nou anys (+22.498 habitants).

Evolució del creixement relatiu (%) anual de la població de
Sabadell 1970-2008



Si observem el creixement relatiu des de l'any 2000, veurem que es confirma aquesta etapa com la de major creixement des de la primera meitat dels anys 70, malgrat l'efecte produït pels canvis legislatius ja comentats.

Els components del creixement

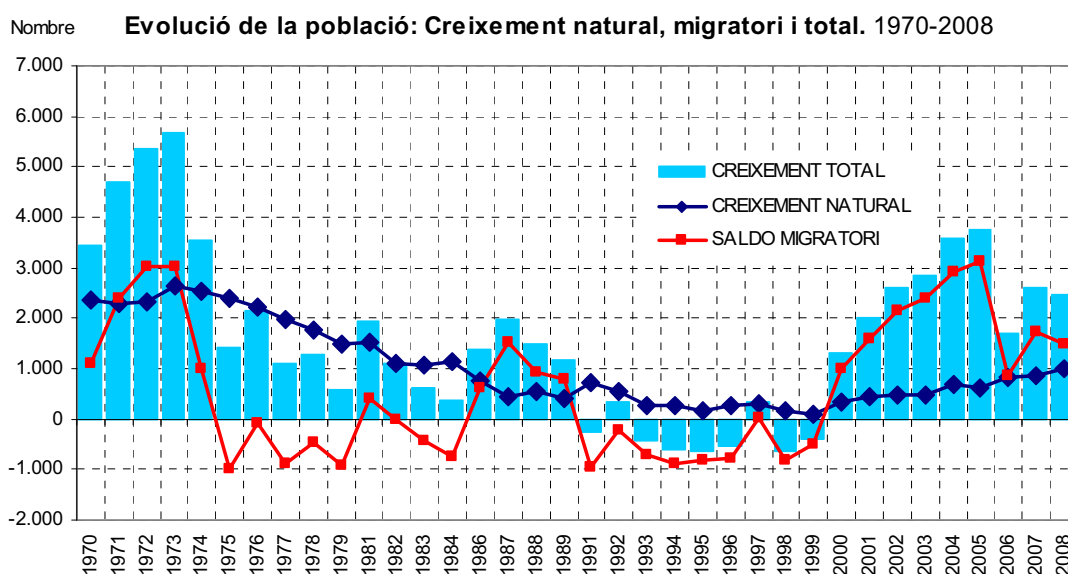
L'augment de **2.482** habitants produït durant el 2008, com ja hem dit, un 1,21% respecte l'any anterior, significa continuar una tendència positiva de creixement iniciada l'any 2000. En el creixement del 2007 observem com el saldo migratori torna a ser superior al creixement natural, tal com s'ha anat produint des del 2000, amb excepció del 2006 distorsionat per la normativa ja esmentada. Així els dos components del creixement s'han concretat com segueix:

- a) **Creixement natural** positiu de **999 habitants**, producte de la diferència entre **2.629** naixements i **1.630** defuncions.

El creixement natural del 2008 és el més gran enregistrat a Sabadell des de 1984 (1.132) i a més no trobem un altre període de 10 anys de creixements positius i ascendents en les darreres 4 dècades del segle passat.

- b) **Saldo migratori** positiu de **1.483** persones, producte de la diferència entre **10.401** altes i **8.918** baixes per canvis de residència.

S'acumulen el període 1999-2008, uns creixements que no s'esdevenien des de la dècada dels 60.



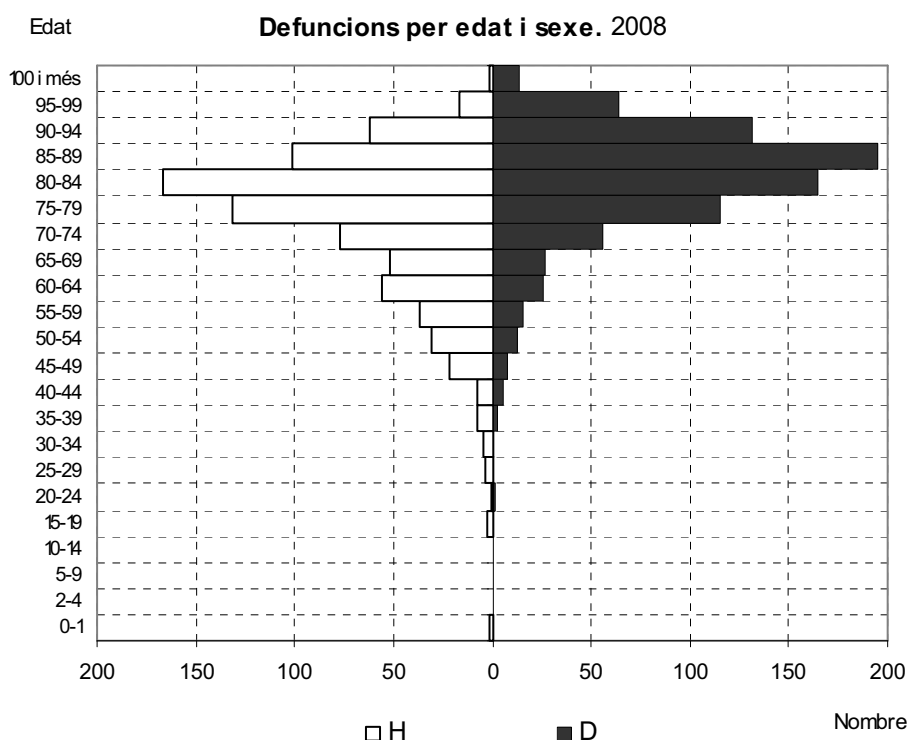
El creixement natural representa el 40,25% del creixement total, mentre que el creixement migratori (inclou els ajustaments administratius) representa el 59,75% restant.

Els components del creixement natural

En els naixements, ja hem vist com des de l'any 2000 la tendència és a augmentar de mica en mica gràcies en els primers anys al fet que les generacions plenes nascudes als anys 60 i 70 han arribat a l'etapa de tenir fills i continuat per l'arribada d'immigració en edat reproductiva. El 2008 s'han produït 2.629 naixements, que suposa ser l'any més prolífic des de 1981 (2.542).

L'evolució del **saldo per creixement natural** manté una tendència a l'alça des de 1999 en que es va tocar fons (+97). Tot i que el 2005 va representar un lleuger retrocés respecte el 2004, especialment prolífic, el 2008 (+999) confirma aquesta tendència situant-se per sobre del 2006.

En el gràfic següent es mostra la distribució de les defuncions, segons l'edat i el sexe, produïdes durant l'any 2008. Es pot comprovar que hi ha diferències entre homes i dones, no tant en quantitat, però sí en l'edat en què es produeixen. Però per regla general les defuncions es produeixen en edats avançades. En el cas de les dones el màxim nombre de defuncions es dona entre els 85 i 89 anys (23,10%) i en el dels homes es dona entre els 80 i 84 anys (21,33%).



Durant l'any 2008 s'han produït 1.630 morts, de les quals 844 eren dones i 786 homes. Això equival a una taxa bruta de mortalitat de 7,84 per mil els homes i 8,09 les dones.

Els components del SALDO del PMH

Ja fa uns quants anys, des que el creixement natural va perdent importància, que el saldo migratori és el factor que determina si la població creix o decreix a Sabadell. Des del 1985, aproximadament, el saldo total és directament depenent del saldo migratori. Abans, entre 1975 i 1984 el creixement demogràfic al municipi va ser positiu tot i existir un saldo migratori negatiu, perquè durant aquests anys el creixement natural encara era força important.

El 2008 s'observa una reducció del creixement del saldo migratori que trenca la tendència iniciada el 1999 en que cada any el saldo era positiu i més gran que el de l'any anterior (obviant el 2006 pel canvis normatius ja esmentats).