

Contractació gestionada a través d'Empreses de Treball Temporal (ETT)

13/02/2006

En el segon semestre d'enguany, el total de contractes gestionats a través de ETT's (9.118) és un 18,8% inferior al segon semestre de l'any anterior, i representa un 27% del total de la contractació, pes que ha anat baixant semestralment a partir del segon semestre de l'any 2003.

El grup d'edats que fa disminuir més el nombre de contractes per ETT respecte el primer semestre de l'any anterior és el de 20 a 24 anys que ha decrescut en un 27,5% i que actualment és el grup d'edat que més contractes per ETT signen juntament amb el grup d'edat de 30 a 44 anys representant cadascun un 29,2% del total de contractes signats mitjançant empreses de treball temporal. S'ha de destacar que tots els grups d'edat han experimentat una disminució en relació a l'any 2004 a excepció del grup de 45 anys i més que ha augmentat un 22,7%.

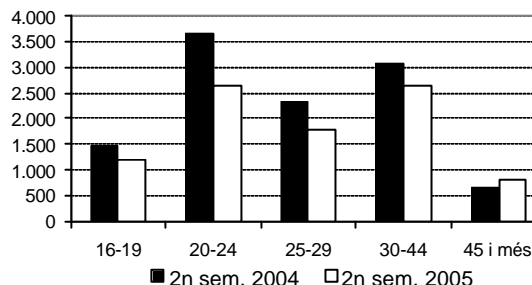
Contractació formalitzada per Empreses de Treball Temporal (ETT)

Edat. Segon sem. 2004-Segon sem. 2005

Edat	2n sem. 2004		2n sem. 2005		D% 04-05
	Nombre	%	Nombre	%	
16-19	1.480	13,18	1.184	12,99	-20,00
20-24	3.673	32,72	2.663	29,21	-27,50
25-29	2.322	20,69	1.793	19,66	-22,78
30-44	3.084	27,47	2.661	29,18	-13,72
45 i més	666	5,93	817	8,96	22,67
Total	11.225	100	9.118	100	-18,77

Font: Generalitat de Catalunya. Departament de Treball i Indústria. Servei d'Estudis i Estadístiques.

Contractació formalitzada per Empreses de Treball Temporal
2n sem. 04 - 2n sem. 05



Si s'analitzen les dades de contractació segons la durada del contracte, s'observa una disminució general tant per els de durada determinada com pels indeterminats, on aquest últim grup és el més significatiu i representa el 53,7% del total de contractes signats per ETT's i decreix en un 12,7% respecte el segon semestre de l'any 2004. Continua sent els contractes inferiors a 1 dia els que tenen un major pes dintre dels contractes amb durada determinada (19,6%), per tant es tracta del segon en importància del total de contractes per ETTs.

**Contractació formalitzada per
 Empreses de Treball Temporal (ETT)**
 Durada. Segon sem. 2004-Segon sem. 2005

Durada	2n sem. 2004		2n sem. 2005		D% 04-05
	Nombre	%	Nombre	%	
<=1 dia	1.946	17,34	1.788	19,61	-8,12
>1 a <=3 dies	666	5,93	522	5,72	-21,62
>3 a <=5 dies	560	4,99	340	3,73	-39,29
>5 a <=10 dies	452	4,03	310	3,40	-31,42
>10 a <=15 dies	432	3,85	278	3,05	-35,65
>15 a <=30 dies	853	7,60	447	4,90	-47,60
>30 dies	709	6,32	540	5,92	-23,84
Indeterminada	5.607	49,95	4.893	53,66	-12,73
Total	11.225	100	9.118	100	-18,77

Font: Generalitat de Catalunya. Departament de Treball i Indústria.
 Servei d'Estudis i Estadístiques.

